

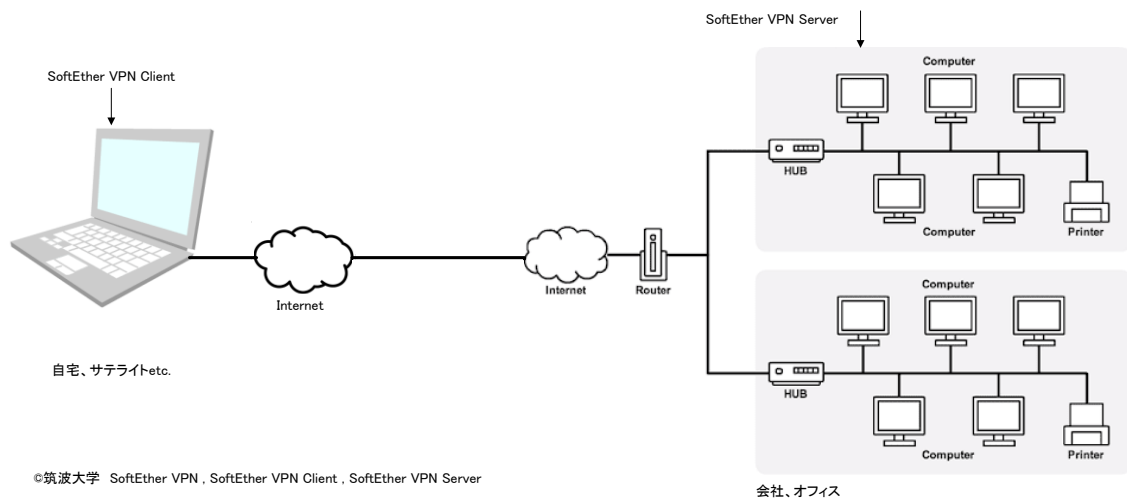
テレワーク用 VPN 接続ソフトウェア SoftEther VPN 導入支援データパック

新型コロナウイルスの感染拡大により新たにテレワークを導入する必要に迫られた企業のために弊社でまとめました筑波大学開発の VPN 接続用フリーソフトウェア「SoftEther VPN」を使用したテレワーク用の VPN(Virtual Private Network)接続の導入支援データパックです。

弊社から提供する導入支援データパックには弊社でまとめました Windows 用の SoftEther VPN 導入マニュアルと筑波大学開発の SoftEther VPN Server, SoftEther VPN Client, SoftEther VPN Bridge 等からなる VPN 接続用のソフトウェアがパッケージされています。

SoftEther VPN は筑波大学で開発されたソフトウェアで、SoftEther VPN Server, SoftEther VPN Client, SoftEther VPN Bridge 等からなる VPN 接続用のソフトウェアとなっており、フリーソフトウェアとして公開されています。

SoftEther VPN Server をオフィスにインストールし、自宅の PC に SoftEther VPN Client をインストールすることにより自宅とオフィスを VPN 回線で接続して、自宅の PC からオフィスのネットワークにアクセスすることができます。



また、当該ソフトウェアは機器等の導入の必要がなく、フリーソフトウェアのため原則としてランニングコストの発生もありません。さらにセキュリティ上も十分なセキュリティを有していると謳われています。

但し、SoftEther VPN ソフトウェアは無償の無保証の学術実験サービスであり、障害の発生が全く許されないような業務において使用することは想定されておりませんのでご使用の際はこの点をご承知の上ご使用頂けますようお願い致します。

なお、この弊社提供のデータパッケージ内の SoftEther VPN ソフトウェアは念のため最新バージョンのほかに弊社にて動作確認を行った少し古いバージョンの 2 つのバージョンが入っています。

以上